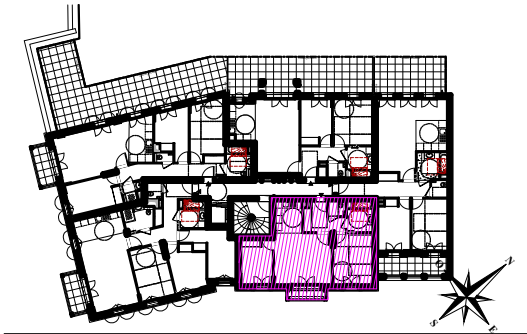
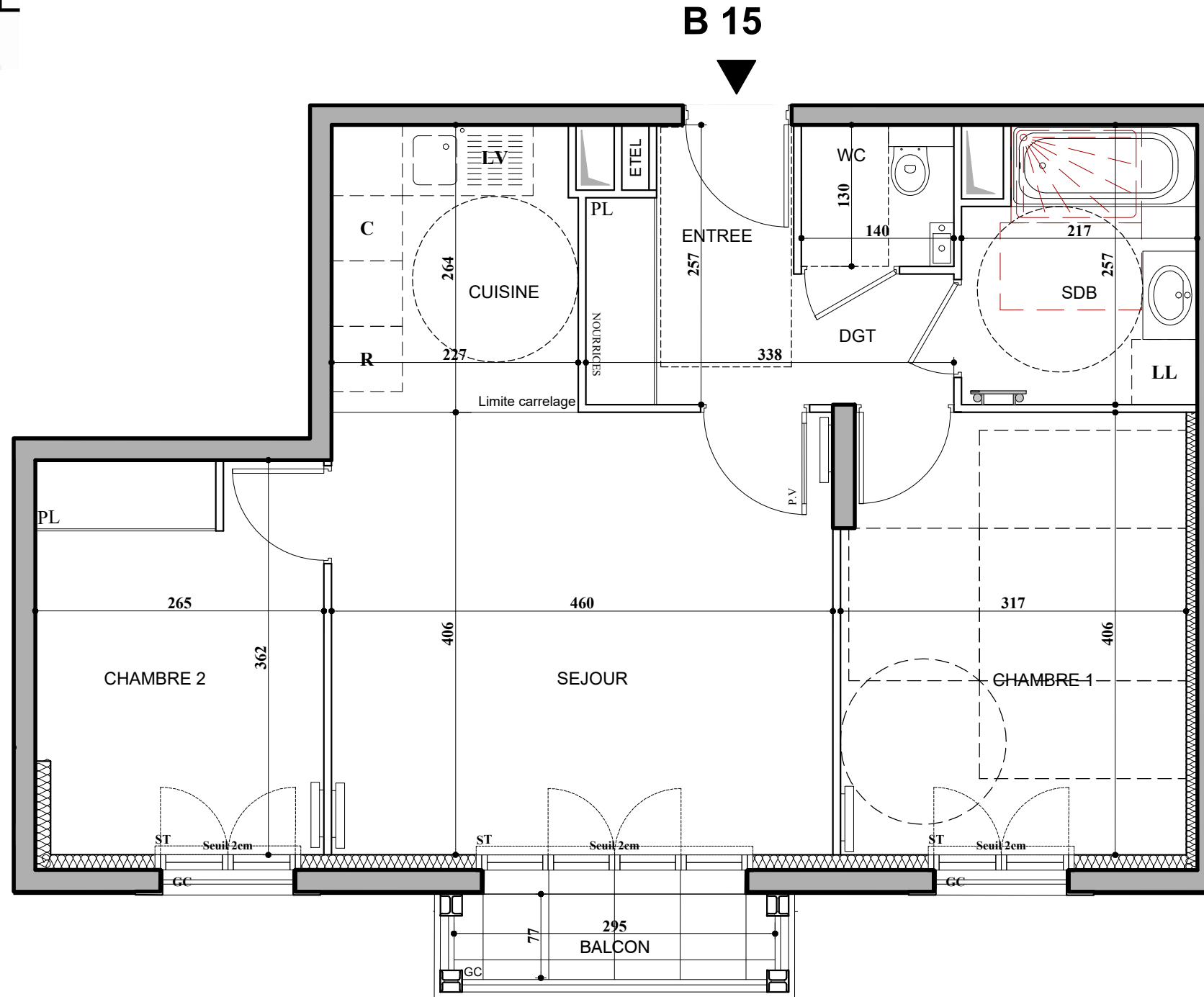


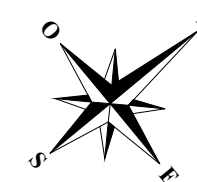
1 Rue Albert Watel 10 bis et 10 ter Rue des Tournelles  
94240 L'Hay-Les-Roses



**HALL B**  
APPARTEMENT DE 3 PIECES  
B 15 au 1er étage



ENTREE	4,48 m <sup>2</sup>
DEGAGEMENT	1,76 m <sup>2</sup>
SEJOUR / CUISINE	24,64 m <sup>2</sup>
SALLE DE BAINS	5,22 m <sup>2</sup>
WC	1,82 m <sup>2</sup>
CHAMBRE 1	12,77 m <sup>2</sup>
CHAMBRE 2	9,44 m <sup>2</sup>
<b>SURFACE TOTALE HABITABLE</b>	<b>60.13 m<sup>2</sup></b>
BALCON	2,27 m <sup>2</sup>
<b>SURFACE TOTALE HABITABLE ET ANNEXE</b>	<b>62.40 m<sup>2</sup></b>



**LEGENDE**

GC	Garde-corps	R	Réfrigérateur
PL	Placard	LV	Lave Vaisselle
P.V.	Porte vitrée	LL	Lave Linge
V.B	Volets Battants	C	Cuisson
OdB	Oeil de boeuf	- - -	Retombée de poutre
ST	Store intérieur	▤	Soffite / faux plafond

Nota : Les surfaces des placards sont comprises dans celles des pièces où ils se situent. Des modifications sont susceptibles d'être apportées à ce plan en fonction des nécessités techniques et réglementaires de la réalisation, tant en ce qui concerne les dimensions libres que l'équipement. Les soffites, faux-plafonds, retombées, gaines techniques, canalisations, trappes de visite, descentes d'eaux pluviales, équipements électriques, ne sont pas systématiquement représentés ou le sont à titre indicatif. Les dimensions et les implantations des appareils de chauffage, lorsqu'ils sont représentés, sont indicatifs et seront soumis à la conformité de l'étude thermique.